



AUTORSKA PRACOWNIA PROJEKTOWA
mgr inż. arch. Iwona Matlingiewicz
Rzeszów, ul. Rynek 17/305, tel. (017) 852-23-88
www.architekt-rzeszow.com.pl

<i>Nazwa elementu projektu budowlanego:</i>	PROJEKT WYKONAWCZY
<i>Nazwa zamierzenia budowlanego:</i>	REMONT BUDYNKU MAGAZYNOWEGO PRZY UL. MIŁOCIŃSKIEJ W RZESZOWIE w ramach zadania „Modernizacja budynku przy ul. Miłocińskiej w Rzeszowie na magazyn sprzętu dla ochrony ludności”
<i>Adres obiektu budowlanego</i>	Ul. Miłocińska, Rzeszów Cz.dz. nr 357/27, obr.0226 Rzeszów-Miłocin
<i>Kategoria obiektu budowlanego</i>	XVIII
<i>Pozostałe dane adresowe:</i>	Nazwa jednostki ewidencyjnej: 186301_1 m.Rzeszów Nazwa i numer obrębu ewidencyjnego: 0226 Rzeszów-Miłocin Numery działek ewidencyjnych: 357/27 ID działki: 186301_1.0226.357/27
<i>Inwestor:</i>	Powiat Rzeszowski ul. Grunwaldzka 15, 35-959 Rzeszów
<i>Branża:</i>	KONSTRUKCJA

<i>Zakres opracowania</i>	<i>Funkcja projektanta</i>	<i>Imię i nazwisko, specjalność i numer uprawnień budowlanych</i>	<i>Data opracowania</i>	<i>Podpis</i>
KONSTRUKCJA	Projektant	mgr inż. Adam Miłek	09.2025	
	nr uprawnień	nr.upr B – 207 / 88		
KONSTRUKCJA	Sprawdzający	mgr inż. Piotr PLISKO	09.2025	
	nr uprawnień	nr.upr PDK / 0270 / POOK / 18		

OPIS TECHNICZNY

CZĘŚĆ KONSTRUKCYJNA

I. Podstawa opracowania.

1. Projekt architektoniczny opracowany przez mgr inż. arch. Iwonę Matlingiewicz
2. Inwentaryzacja opracowana przez mgr inż. arch. Iwonę Matlingiewicz
3. Normy:
 - PN-EN 1990: Eurokod 0: Podstawy projektowania konstrukcji.
 - PN-EN 1991-1-1 : Eurokod 1: Oddziaływania na konstrukcje. Część 1-1: Oddziaływania ogólne. Ciężar objętościowy, ciężar własny, obciążenia użytkowe w budynkach.
 - PN-EN 1991-1-2 : Eurokod 1: Oddziaływania na konstrukcje. Część 1-2: Oddziaływania ogólne. Oddziaływania na konstrukcję w warunkach pożaru .
 - PN-EN 1991-1-3 : Eurokod 1: Oddziaływania na konstrukcje. Część 1-3: Oddziaływania ogólne. Obciążenie śniegiem
 - PN-EN 1991-1-4 : Eurokod 1: Oddziaływania na konstrukcje. Część 1-3: Oddziaływania ogólne. Oddziaływania wiatru
 - PN-EN 1992-1-1 : Eurokod 2: Projektowanie konstrukcji z betonu . Część 1-1: Reguły ogólne i reguły dla budynków .
 - PN-EN 1992-1-2 : Eurokod 2: Projektowanie konstrukcji z betonu . Część 1-2: Reguły ogólne. Projektowanie z uwagi na warunki pożarowe .
 - PN-EN 13670:2011 – Wykonywanie konstrukcji z betonu.
 - PN-EN 1993-1-1. Eurokod 3 – Projektowanie konstrukcji stalowych. Część 1-1: Reguły ogólne i reguły dla budynków.
 - PN-EN 1997-1. Eurokod 7 – Projektowanie geotechniczne. Część 1: Zasady ogólne.
 - PN-EN 206-1. Beton. Część 1: Wymagania, właściwości, produkcja i zgodność.
 - PN-EN 1090-1+A1:2012 Wykonanie konstrukcji stalowych i aluminiowych - Część 1: Zasady oceny zgodności elementów konstrukcyjnych
 - PN-EN 1090-2+A1:2012 i PN-EN 1090-2+A1:2012/Ap1:2014-09 Wykonanie konstrukcji stalowych i aluminiowych - Część 2:Wymagania techniczne dotyczące konstrukcji stalowych.

II. Dane ogólne

Przedmiotem opracowania jest modernizacja Budynku przy ul. Miłocińskiej w Rzeszowie na magazyn sprzętu dla ochrony ludności.

Istniejący obiekt to budynek jednokondygnacyjny, niepodpiwniczony z poddaszem. Ściany w technologii murowanej. Stropodach w dobudówce i strop w budynku głównym gęstożebrowy. Jako że stropodach w przybudówce jest w złym stanie technicznym należy go rozebrać i w jego miejsce wykonać strop żelbetowy. W budynku głównym należy wykonać nadproża żelbetowe w ścianach szczytowych.

III. Dane konstrukcyjno – materiałowe.

Nadproża

Nad otworami drzwiowymi w ścianach szczytowych należy uzupełnić istniejące nadproża. Należy je wykonać jako żelbetowe z betonu C20/25, zbrojone stalą A-IIIIN.

Stropodach nad przybudówką

- rozebrać istniejący stropodach gęstożebrowy
- wykonać jako żelbetowy wylewany na mokro
- beton C20/25
- stal zbrojeniowa AIIIIN (B500SP)

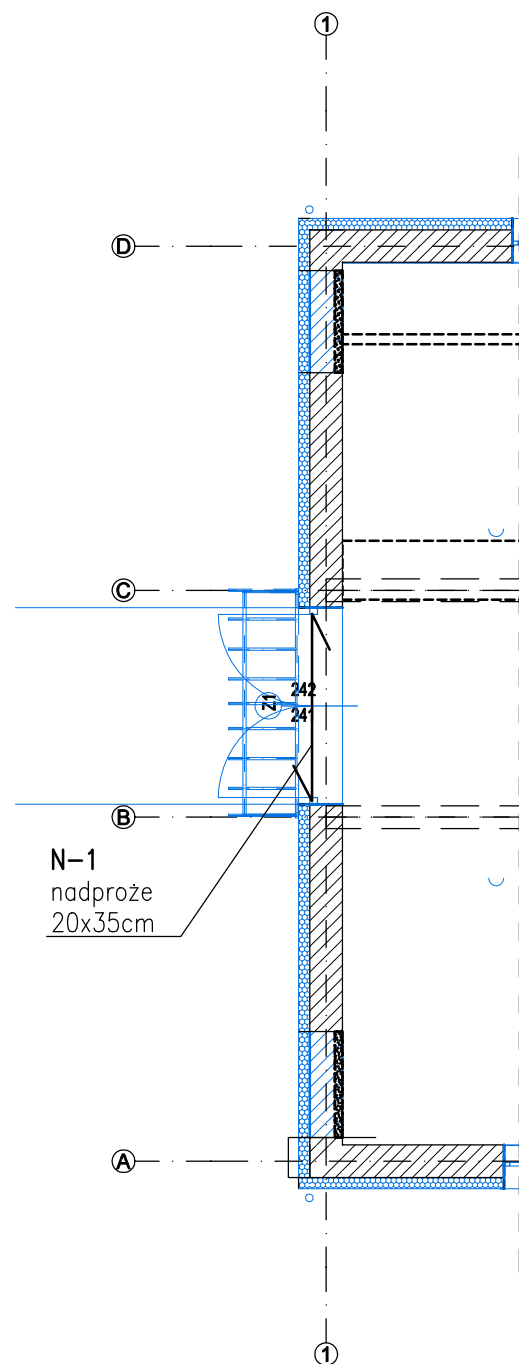
UWAGA:

Materiały (konstrukcyjne, izolacyjne, wykończeniowe) muszą posiadać odpowiednie atesty dopuszczające do stosowania w Polsce.

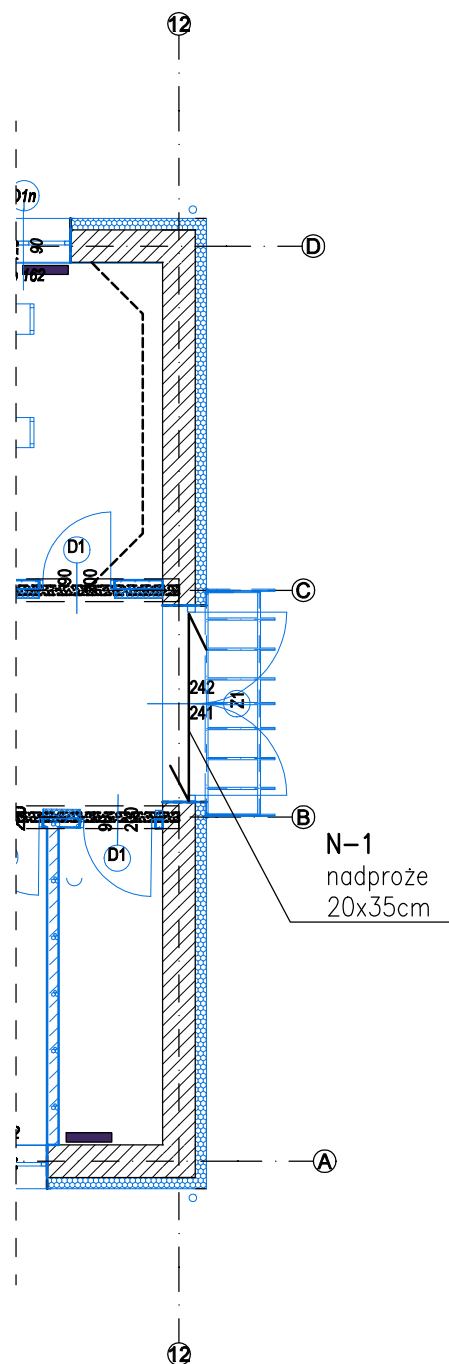
**UWAGA: WSZYSTKIE ROBOTY BUDOWLANO - MONTAŻOWE I ZIEMNE
NALEŻY WYKONYWAĆ BARDZO STARANNIE ZGODNIE ZE SZTUKĄ
BUDOWLANĄ I W OPARCIU O „WARUNKI TECHNICZNE WYKONANIA I
ODBIORU ROBÓT BUDOWLANO – MONTAŻOWYCH”**

Opracował:
mgr inż. Adam Miłek

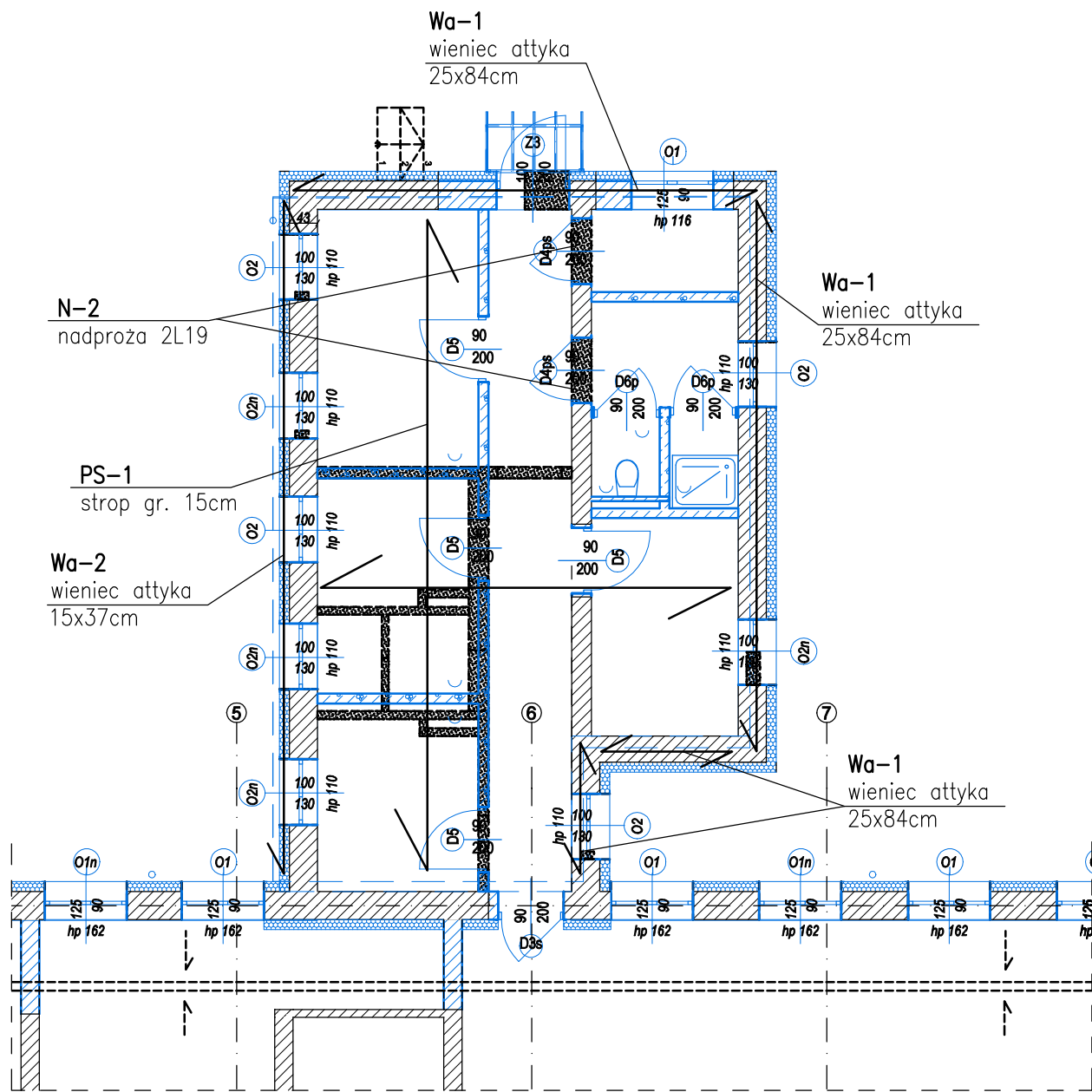
1.	Metryka projektu konstrukcyjnego		
2.	Spis zawartości projektu konstrukcyjnego		
3.	Opis techniczny (część konstrukcyjna)		
4.	CZĘŚĆ GRAFICZNA	SCHEMATY KONSTRUKCYJNE	K-1
5.		PŁYTA STROPODACHU PS-1	K-2
6.		WIEŃCE ATTYKI	K-3
7.		WIEŃCE STROPODACHU PS-1	K-4
8.		NADPROŻA N-1	K-5
9.		ZESTAWIENIE STALI ZBROJENIOWEJ	Z-1



SCHEMAT KONSTRUKCJI
NADPROŻA N-1 W OSI 1

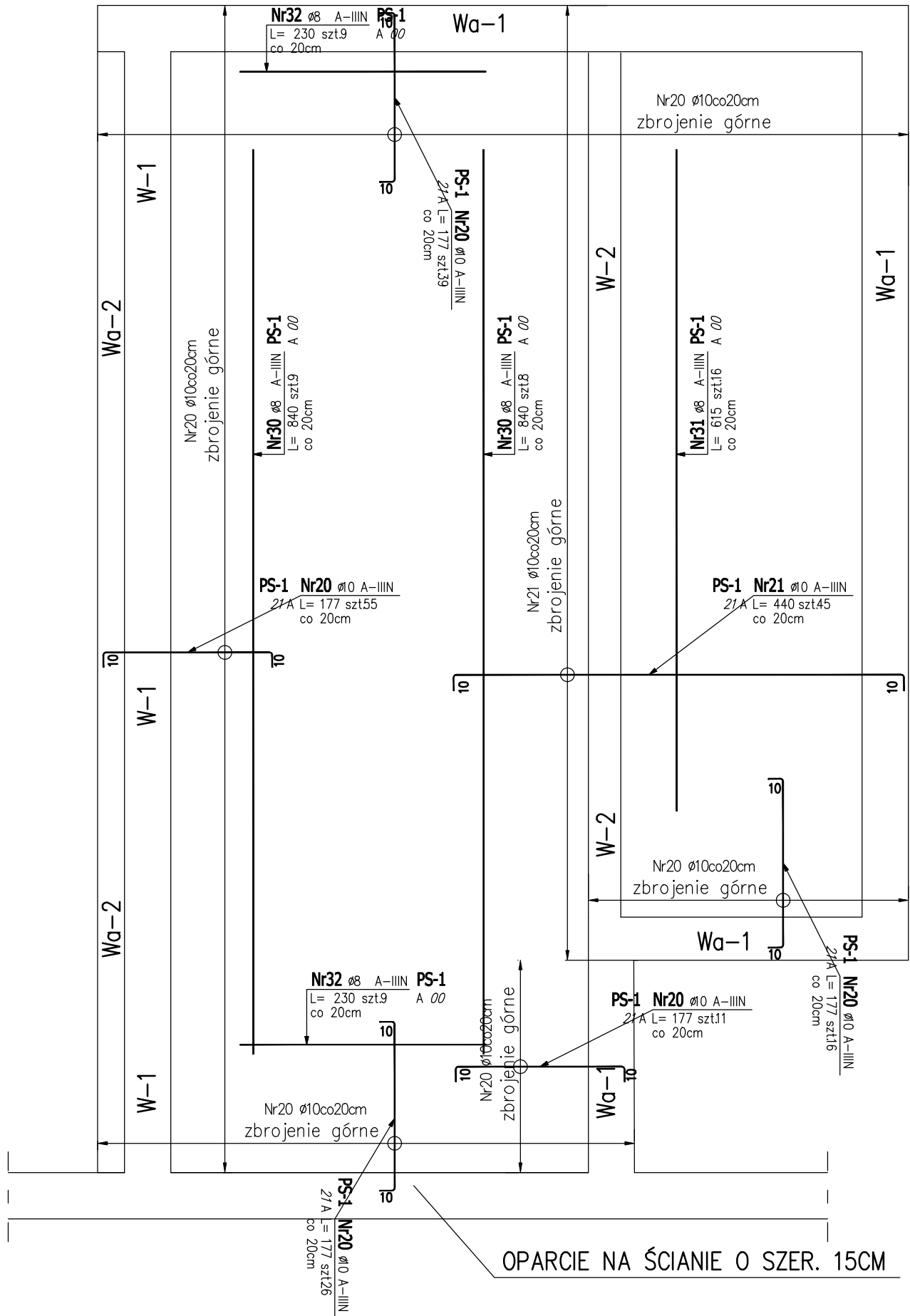


SCHEMAT KONSTRUKCJI
NADPROŻA N-1 W OSI 12

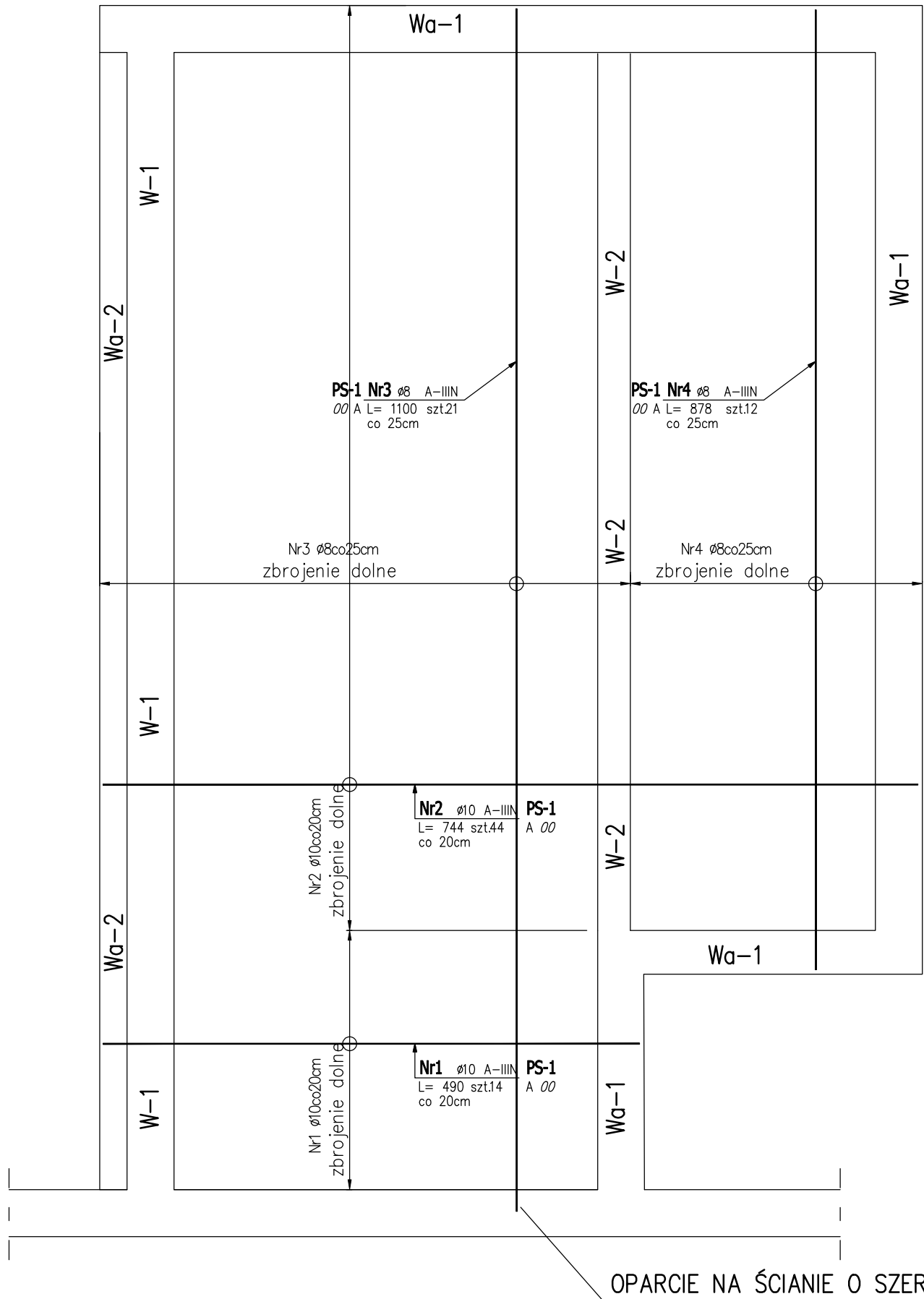


SCHEMAT KONSTRUKCJI STROPODACHU PS-1

BIURO PROWADZĄCE	AUTORSKA PRACOWNIA PROJEKTOWA mgr inż. arch. Iwona Matyngiewicz ul. Rynek 17/305 35-064 Rzeszów tel: 017-85-22-388 app@architekt-rzeszow.com.pl		
TYTUŁ PROJEKTU	Remont budynku magazynowego przy ul. Miłocińskiej w Rzeszowie w ramach zadania "Modernizacja budynku przy ul. Miłocińskiej w Rzeszowie na magazyn sprzętu dla ochrony ludności" Rzeszów, część dz. nr ewid. 357/27obr. 0226 Rzeszów-Miłocin		
BRANŻA	IMIĘ I NAZWISKO NR UPRAWNIENI	DATA	PODPIS
KONSTRUKCJA PROJEKTANT	mgr inż. Adam Miłk nr upr. B-207/88	sierpień 2025	
KONSTRUKCJA PROJ. SPR.	mgr inż. Piotr Piłko upr. PDK/0270/PKOK/18	sierpień 2025	
FAZA	PROJEKT WYKONAWCZY		
TYTUŁ RYSUNKU	SCHEMATY KONSTRUKCYJNE	SKALA 1:100	NR RYSUNKU K-1
Projekt wykonany w licencjonowanym programie ARCHICAD wersja 28			
PRAWA AUTORSKIE ZASTRZEŻONE POWIELANIE I UDOSTĘPNIANIE BEZ ZGODY AUTORÓW ZABRONIONE			



ZBROJENIE GÓRNE PŁYTY STROPODACHU PS-1 GRUBOŚĆ PŁYTY STROP. 15CM



ZBROJENIE DOLNE PŁYTY STROPODACHU PS-1 GRUBOŚĆ PŁYTY STROP. 15CM

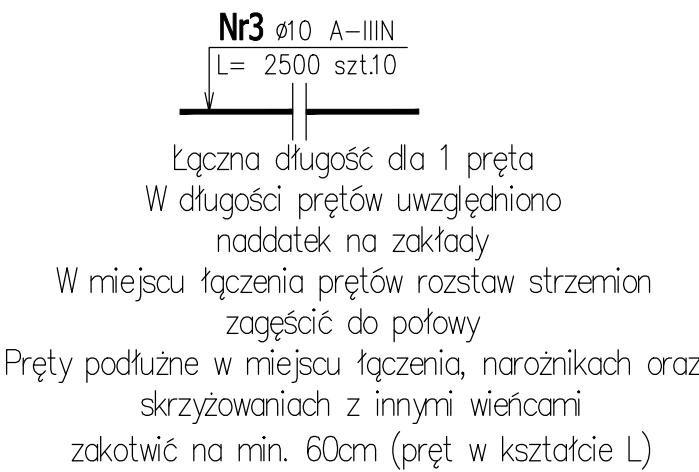
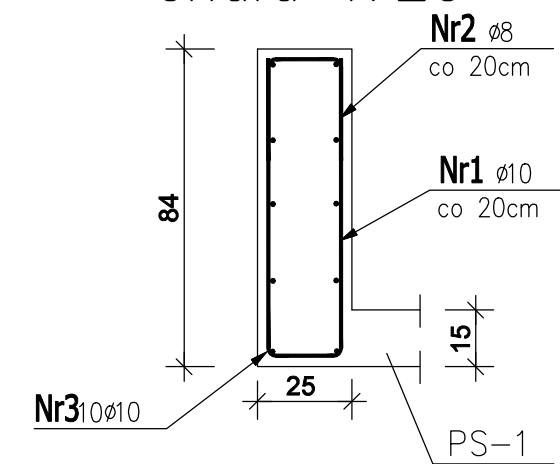
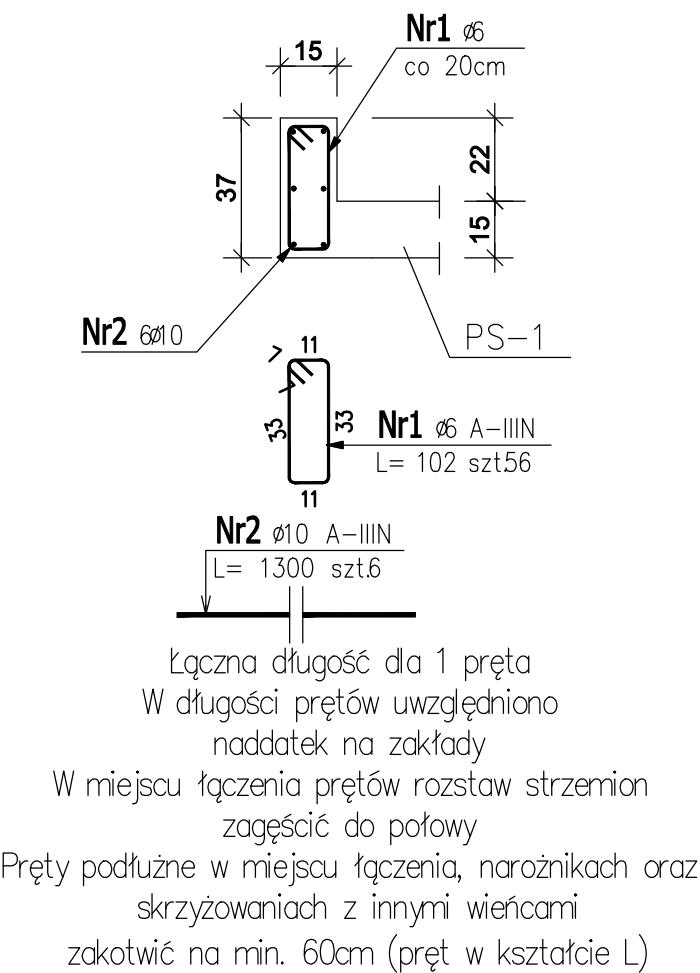
UWAGA:

- 1.Rysunki konstrukcyjne należy rozpatrywać łącznie z rysunkami architektury, instalacji sanitarnej oraz elektrycznej
2. Wszystkie wymiary i poziomy na rysunku należy bezwzględnie weryfikować na budowie z rysunkami architektonicznymi oraz instalacyjnymi
3. Lokalizacja oraz wymiary otworów w stropach według projektu architektury i instalacji.
- 4.Na wszystkich ścianach nośnych wykonać wieńce.
- 5.Zbrojenie wieńców w miejscu nadproży i belek łączyć na zakład min 500mm z prętami nadproży i belek. W miejscu łączenia prętów rozstaw strzemion zagęścić do połowy.
- 6.Pręty zbrojenia dolnego równoległe do krótszego boku, prostokąta układać zawsze w dolnej warstwie siatki
- 7.Przed betonowaniem osadzić pręty startowe elementów konstrukcyjnych kolejnej kondygnacji
- 8.Pręty zbrojenia głównego dociąć do otworów. Pręty zbrojenia górnego dodatkowo zakończyć hakiem.
- 9.W stropach należy uwzględnić dodatkowe elementy do podparcia zbrojenia górnego, które nie zostały uwzględnione w zestawieniu.

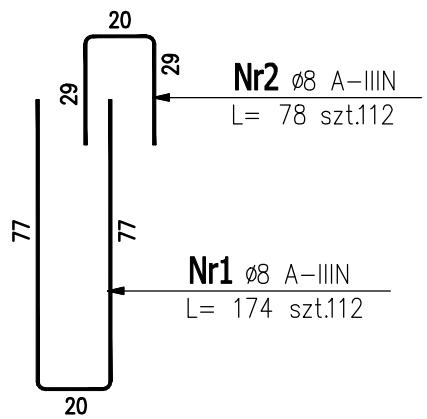
BIURO PROWADZĄCE	 AUTORSKA PRACOWNIA PROJEKTOWA mgr inż. arch. Iwona Matlingiewicz ul. Rynek 17/305 35-064 Rzeszów tel: 017-85-22-388 app@architekt-rzeszow.com.pl		
	Remont budynku magazynowego przy ul. Miłocińskiej w Rzeszowie w ramach zadania "Modernizacja budynku przy ul. Miłocińskiej w Rzeszowie na magazyn sprzętu dla ochrony ludności"		
TYTUŁ PROJEKTU	Rzeszów, część dz. nr ewid. 357/27obr. 0226 Rzeszów-Miłocin		
BRANŻA	IMIĘ I NAZWISKO NR UPRAWNIENI	DATA	PODPIS
KONSTRUKCJA PROJEKTANT	mgr inż. Adam Milek nr upr. B-207/88	sierpień 2025	
KONSTRUKCJA PROJ. SPR.	mgr inż. Piotr Pliśko upr. PDK/0270/POOK/18	sierpień 2025	
FAZA	PROJEKT WYKONAWCZY		
TYTUŁ RYSUNKU	PŁYTA STROPODACHU PS-1	SKALA 1:50	NR RYSUNKU K-2
Projekt wykonany w licencjonowanym programie ARCHICAD wersja 26			
PRAWA AUTORSKIE ZASTRZEŻONE POWIELANIE I UDOSTĘPNIANIE BEZ ZGODY AUTORÓW ZABRONIONE			

Materiały:
Beton C20/25
Stal A-IIIIN (B500SP)
Klasy ekspozycji: XC1
Otulina :cnom=2,0cm dla płyty stropowej

Wieniec attyki Wa-2 L=~11m Wieniec attyki Wa-1 L=~22m
skala 1:25



+2,86

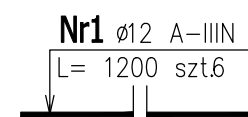
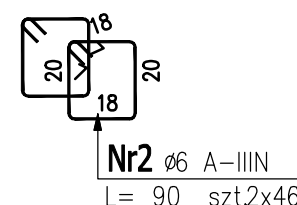
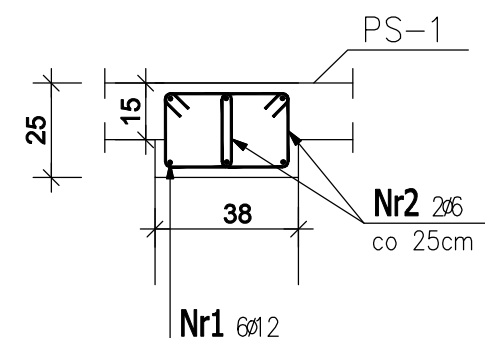


Materiały:
Beton C20/25
Stal A-IIIIN (B500SP)
Klasy ekspozycji: XC1
Otulina: c_{nom}=2,0cm

- UWAGA:
- 1.Rysunki konstrukcyjne należy rozpatrywać łącznie z rysunkami architektury, instalacji sanitarnej oraz elektrycznej
 2. Wszystkie wymiary i poziomy na rysunku należy bezwzględnie weryfikować na budowie z rysunkami architektonicznymi oraz instalacyjnymi

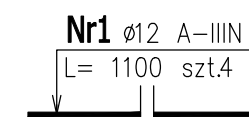
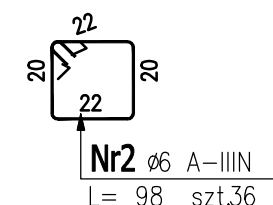
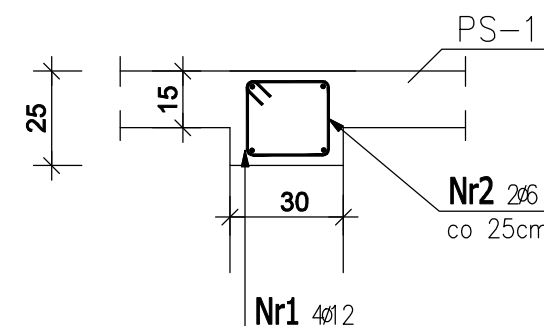
BIURO PROWADZĄCE	AUTORSKA PRACOWNIA PROJEKTOWA mgr inż. arch. Iwona Matlingiewicz ul. Rynek 17/305 35-064 Rzeszów tel: 017-85-22-388 app@architekt-rzeszow.com.pl		
TYTUŁ PROJEKTU	Remont budynku magazynowego przy ul. Miłocińskiej w Rzeszowie w ramach zadania "Modernizacja budynku przy ul. Miłocińskiej w Rzeszowie na magazyn sprzętu dla ochrony ludności" Rzeszów, część dz. nr ewid. 357/27obr. 0226 Rzeszów-Miłocin		
BRANŻA	IMIĘ I NAZWISKO NR UPRAWNIEN	DATA	PODPIS
KONSTRUKCJA PROJEKTANT	mgr inż. Adam Milek nr upr. B-207/88	sierpień 2025	
KONSTRUKCJA PROJ. SPR.	mgr inż. Piotr Plisko upr. PDK/0270/POOK/18	sierpień 2025	
FAZA	PROJEKT WYKONAWCZY		
TYTUŁ RYSUNKU	WIEŃCE ATTYKI	SKALA 1:20	NR RYSUNKU K-3
Projekt wykonany w licencjonowanym programie ARCHICAD wersja 28			
PRAWA AUTORSKIE ZASTRZEŻONE POWIELANIE I UDOSTĘPNIANIE BEZ ZGODY AUTORÓW ZABRONIONE			

Wieniec W-1
L= \sim 11m
skala 1:25



Łączna długość dla 1 pręta
W długości prętów uwzględniono
naddatek na zakłady
W miejscu łączenia prętów rozstaw strzemion
zagęścić do połowy
Pręty podłużne w miejscu łączenia, narożnikach oraz
skrzyżowaniach z innymi wieńcami
zakotwić na min. 60cm (pręt w kształcie L)


Wieniec W-2
L= \sim 8,5m
skala 1:25



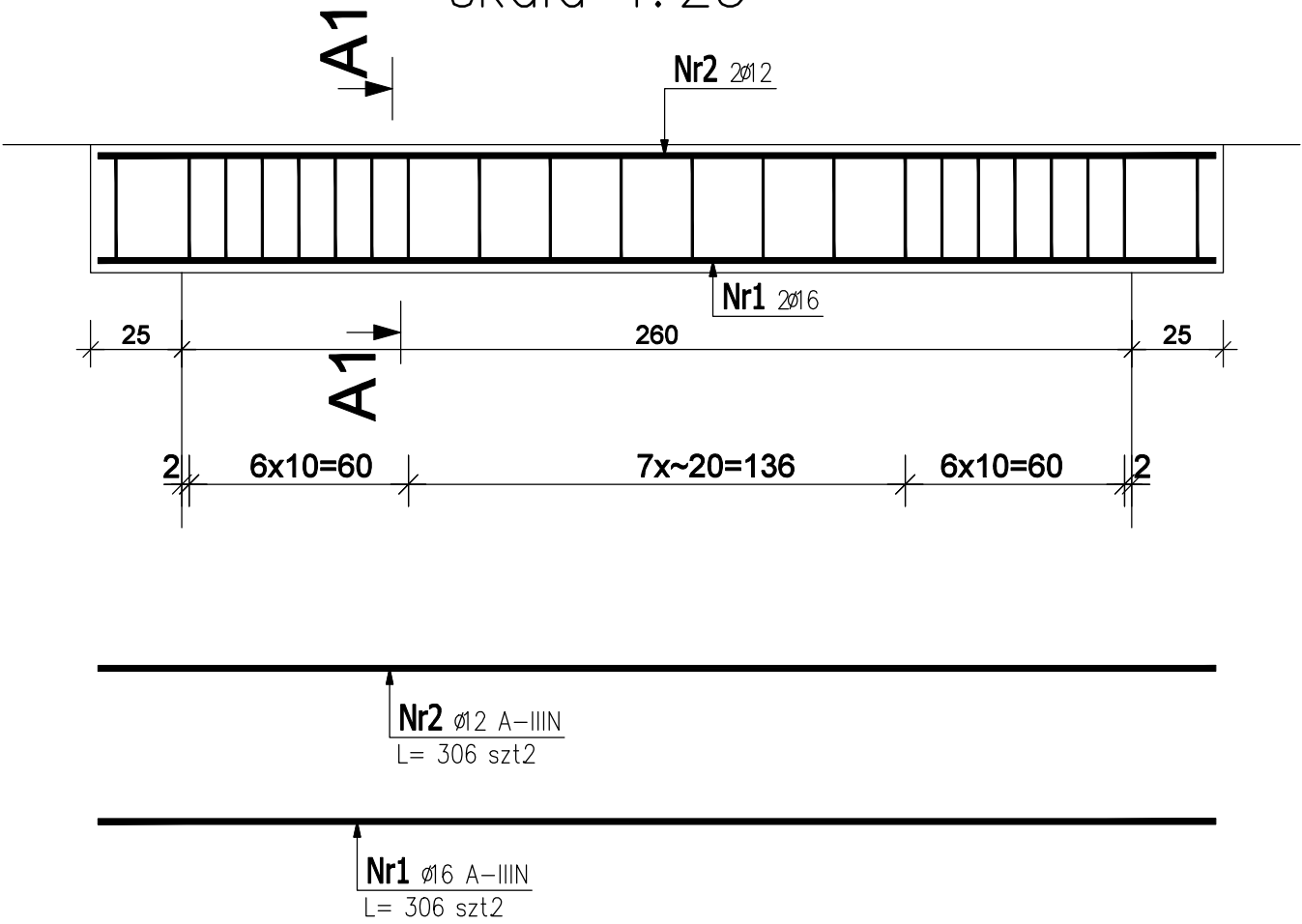
Łączna długość dla 1 pręta
W długości prętów uwzględniono
naddatek na zakłady
W miejscu łączenia prętów rozstaw strzemion
zagęścić do połowy
Pręty podłużne w miejscu łączenia, narożnikach oraz
skrzyżowaniach z innymi wieńcami
zakotwić na min. 60cm (pręt w kształcie L)

Materiały:
Beton C20/25
Stal A-IIIIN (B500SP)
Klasy ekspozycji: XC1
Otulina: c_{nom}=2,0cm

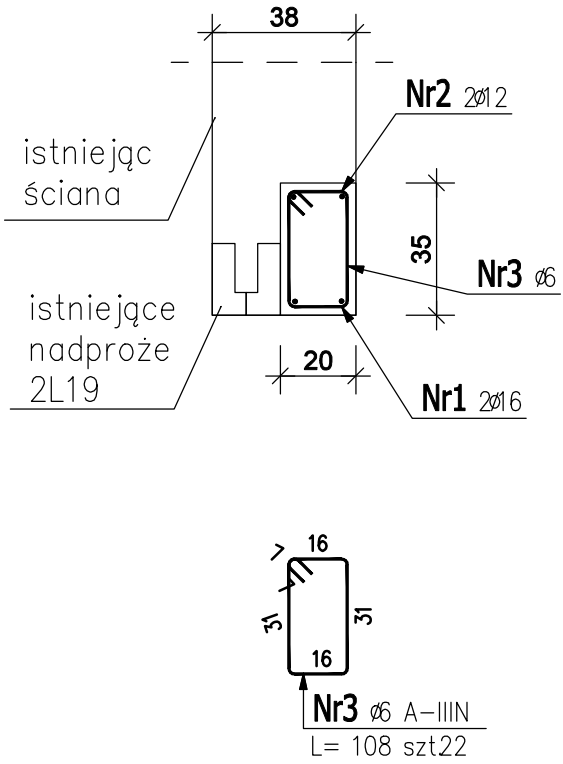
- UWAGA:
1. Rysunki konstrukcyjne należy rozpatrywać łącznie z rysunkami architektury, instalacji sanitarnej oraz elektrycznej
 2. Wszystkie wymiary i poziomy na rysunku należy bezwzględnie weryfikować na budowie z rysunkami architektonicznymi oraz instalacyjnymi

BIURO PROWADZĄCE	 AUTORSKA PRACOWNIA PROJEKTOWA mgr inż. arch. Iwona Matlingiewicz ul. Rynek 17/305 35-064 Rzeszów tel: 017-85-22-388 app@architekt-rzeszow.com.pl		
TYTUŁ PROJEKTU	Remont budynku magazynowego przy ul. Miłocińskiej w Rzeszowie w ramach zadania "Modernizacja budynku przy ul. Miłocińskiej w Rzeszowie na magazyn sprzętu dla ochrony ludności" Rzeszów, część dz. nr ewid. 357/27obr. 0226 Rzeszów-Miłocin		
BRANŻA	IMIĘ I NAZWISKO NR UPRAWNIEN	DATA	PODPIS
KONSTRUKCJA PROJEKTANT	mgr inż. Adam Milek nr upr. B-207/88	sierpień 2025	
KONSTRUKCJA PROJ. SPR.	mgr inż. Piotr Plisko upr. PDK/0270/POOK/18	sierpień 2025	
FAZA	PROJEKT WYKONAWCZY		
TYTUŁ RYSUNKU	WIEŃCE STROPODACHU PS-1	SKALA 1:20	NR RYSUNKU K-4
Projekt wykonany w licencjonowanym programie ARCHICAD wersja 28			
PRAWA AUTORSKIE ZASTRZEŻONE POWIELANIE I UDOSTĘPNIANIE BEZ ZGODY AUTORÓW ZABRONIONE			

Nadproże Poz.N-1
szt. 2
skala 1:25



Przekrój A1: A1
dla poz. N-1
skala 1:25



Materiały:
Beton C20/25
Stal A-IIIIN (B500SP)
Klasy ekspozycji: XC1
Otulina: c_{nom}=2,0cm

- UWAGA:
- 1.Rysunki konstrukcyjne należy rozpatrywać łącznie z rysunkami architektury, instalacji sanitarnej oraz elektrycznej
 2. Wszystkie wymiary i poziomy na rysunku należy bezwzględnie weryfikować na budowie z rysunkami architektonicznymi oraz instalacyjnymi

BIURO PROWADZĄCE	AUTORSKA PRACOWNIA PROJEKTOWA mgr inż. arch. Iwona Matyngiewicz ul. Rynek 17/305 35-064 Rzeszów tel: 017-85-22-388 app@architekt-rzeszow.com.pl		
TYTUŁ PROJEKTU	Remont budynku magazynowego przy ul. Miłocińskiej w Rzeszowie w ramach zadania "Modernizacja budynku przy ul. Miłocińskiej w Rzeszowie na magazyn sprzętu dla ochrony ludności" Rzeszów, część dz. nr ewid. 357/27obr. 0226 Rzeszów-Miłocin		
BRANŻA	IMIĘ I NAZWISKO NR UPRAWNIEN	DATA	PODPIS
KONSTRUKCJA PROJEKTANT	mgr inż. Adam Milek nr upr. B-207/88	sierpień 2025	
KONSTRUKCJA PROJ. SPR.	mgr inż. Piotr Plisko upr. PDK/0270/POOK/18	sierpień 2025	
FAZA	PROJEKT WYKONAWCZY		
TYTUŁ RYSUNKU	NADPROŻA N-1	SKALA 1:20	NR RYSUNKU K-5
Projekt wykonany w licencjonowanym programie ARCHICAD wersja 28			
PRAWA AUTORSKIE ZASTRZEŻONE POWIELANIE I UDOSTĘPNIANIE BEZ ZGODY AUTORÓW ZABRONIONE			

TEMAT OPRACOWANIA:

Rzeszów, część dz. nr ewid. 357/27obr. 0226 Rzeszów-Miłocin
ZESTAWIENIE STALI PROFILOWEJ DLA RYS. K-2

POZ.	NR	c	DŁUGOŚĆ		ILOŚĆ		DŁ. ŁĄCZNA [m]	
			PRĘTA [mm]	[m]	PRĘTÓW	x POZ.	RAZEM	A-IIIN c8
Poz. PS-1 - - 1 szt.								
	1	10	4,9	14	1	14		68,6
	2	10	7,44	44	1	44		327,4
	3	8	11	21	1	21	231	
	4	8	8,78	12	1	12	105,36	PS-1
	20	10	1,77	147	1	147		260,2
	21	10	4,4	45	1	45		198
	30	8	8,4	17	1	17	142,8	
	31	8	6,15	16	1	16	98,4	
	32	8	2,3	18	1	18	41,4	
DŁUGOŚĆ RAZEM [m]							618,96	854,2
MASA JEDNOSTKOWA [kg/m]							0,395	0,617
MASA [kg]							244,49	527
MASA CAŁKOWITA [kg]							771,5	

Z-1 ZESTAWIENIE STALI ZBROJENIOWEJ

TEMAT OPRACOWANIA:

Remont budynku magazynowego przy ul. Miłocińskiej w
Rzeszów, część dz. nr ewid. 357/27obr. 0226 Rzeszów-Miłocin
ZESTAWIENIE STALI PROFILOWEJ DLA RYS. K-3 K-4 K-5

POZ.	NR	c	DŁUGOŚĆ	ILOŚĆ			DŁ. ŁĄCZNA [m]				
	PRĘTA	[mm]	[m]	PRĘTÓW	x POZ.	RAZEM c6	c8	A-IIIN c10	c12	c16	
Poz. N-1 - - 2 szt.											
N-1	1	16	3,06	2	2	4				12,24	
	2	12	3,06	2	2	4			12,24		
	3	6	1,08	22	2	44	47,52				
Poz. W-1 - - 1 szt.											
W-1	1	12	12	6	1	6			72		
	2	6	0,9	92	1	92	82,8				
Poz. W-2 - - 1 szt.											
W-2	1	12	11	4	1	4			44		
	2	6	0,98	36	1	36	35,28				
Poz. Wa-1 - - 1 szt.											
Wa-1	1	8	1,74	112	1	112	195				
	2	8	0,78	112	1	112	87,4				
	3	10	25	10	1	10		250			
Poz. Wa-2 - - 1 szt.											
Wa-2	1	6	1,02	56	1	56	57,12				
	2	10	13	6	1	6		78			
DŁUGOŚĆ RAZEM [m]							222,72	282	328	128,24	12,24
MASA JEDNOSTKOWA [kg/m]							0,222	0,4	0,617	0,888	1,578
MASA [kg]							49,44	111	202,38	113,88	19,31
MASA CAŁKOWITA [kg]									496,5		